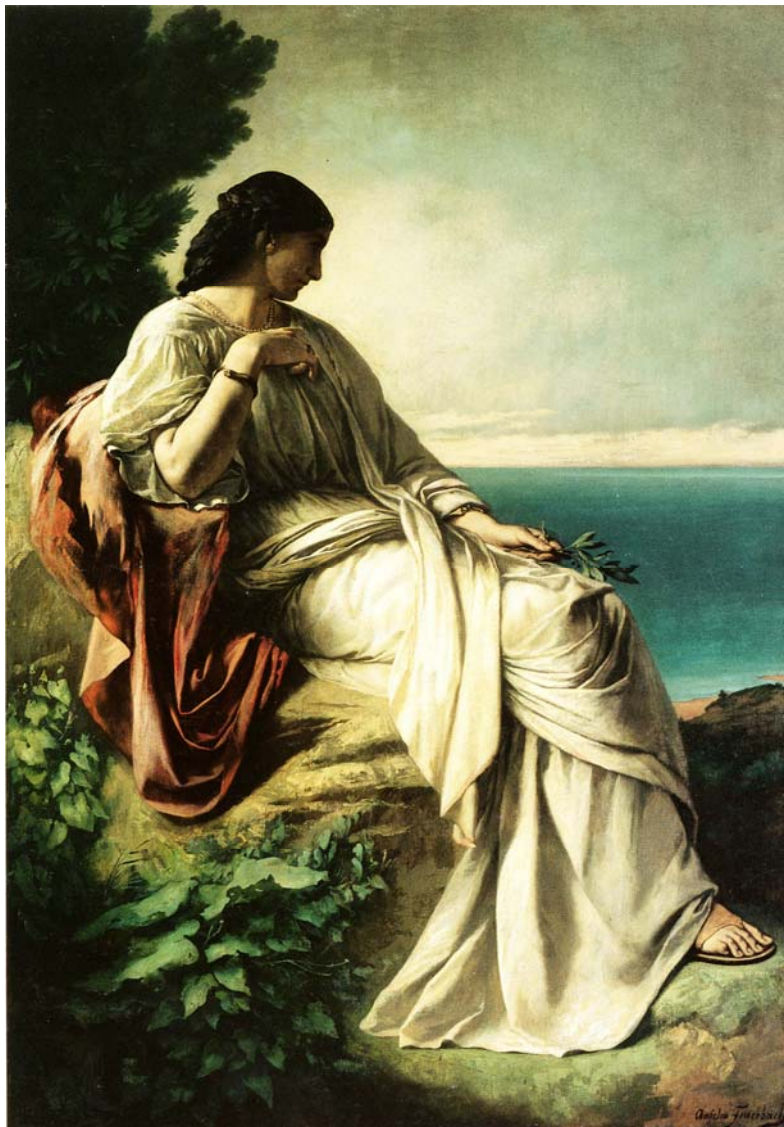


Name: Klasse:

J. W. Goethe: Iphigenie auf Tauris

1. Betrachten Sie nachfolgendes Gemälde und schreiben Sie der hier dargestellten Figur mehrere Charaktereigenschaften zu. Ergänzen Sie Ihre Aufstellung ggf. anhand folgender Liste und begründen Sie Ihre Entscheidung.

anmutig, würdig, wankelmütig, gefasst, souverän, aufbrausend, in sich ruhend, beherrscht, zielstrebig, cholerisch, streitsüchtig, ausgleichend, hinterhältig, listig, ehrlich, mitfühlend, verschlossen, verbittert, kommunikativ, egoistisch, herrisch



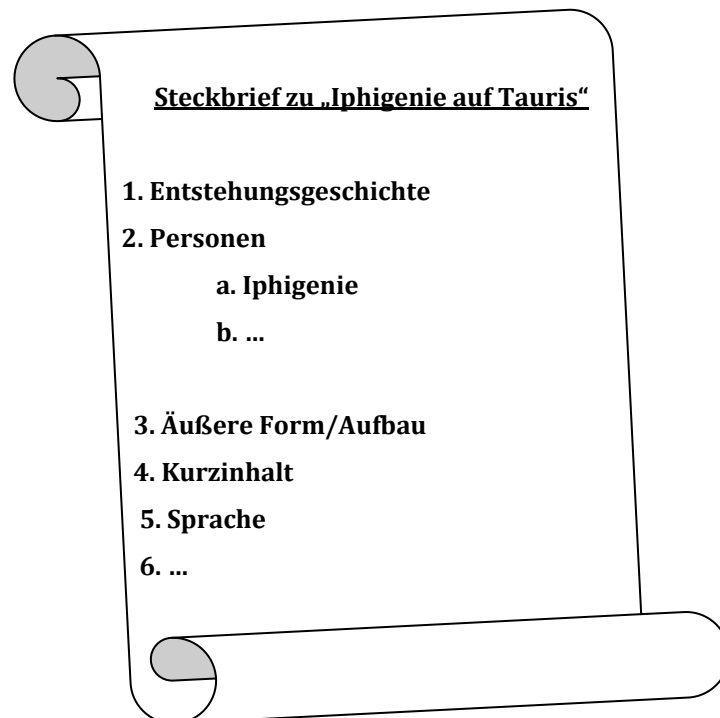
Gemälde von
Anselm Feuerbach (1862)

© Wikimedia Commons

2. Stellen Sie sich vor, Sie müssten ein Drama schreiben, in dem diese Person die Hauptfigur darstellt. Was könnte der Hauptkonflikt sein? Wo könnte dieses Drama spielen und wie sollte es enden?

Name: Klasse:

3. Schauen Sie sich nun die Sequenz „Faszination Antike“ an. Erstellen Sie einen Steckbrief zu dem Drama „Iphigenie auf Tauris“ von Johann W. Goethe. Gehen Sie dabei auch auf die geschlossene Form des Dramas ein. Ergänzen Sie Ihre Darstellung ggf. mithilfe des Schulbuchs und/oder einer Internetrecherche auf www.goethezeitportal.de.



Steckbrief zu „Iphigenie auf Tauris“

1. Entstehungsgeschichte
2. Personen
 - a. Iphigenie
 - b. ...
3. Äußere Form/Aufbau
4. Kurzzinhalt
5. Sprache
6. ...

4. Fassen Sie das Humanitätsideal von Johann W. Goethe zusammen.
5. Stellen Sie sich eine typische Konfliktsituation aus dem Alltag vor: Sie haben Ärger in der Schule, die Eltern haben Ihnen verboten, am Wochenende auf eine Party zu gehen, zu der Sie unbedingt wollen, und Ihr kleiner Bruder hat ungefragt Ihren Tablet-PC benutzt und dabei etwas kaputt gemacht.
- a. Wie reagieren Sie? Stellen Sie diese Situation in einer Kleingruppe szenisch dar.
 - b. Wie würden Sie als idealtypischer Charakter (vgl. Iphigenie) der Weimarer Klassik reagieren. Stellen Sie auch diese Situation in einer Kleingruppe dar und vergleichen Sie.